

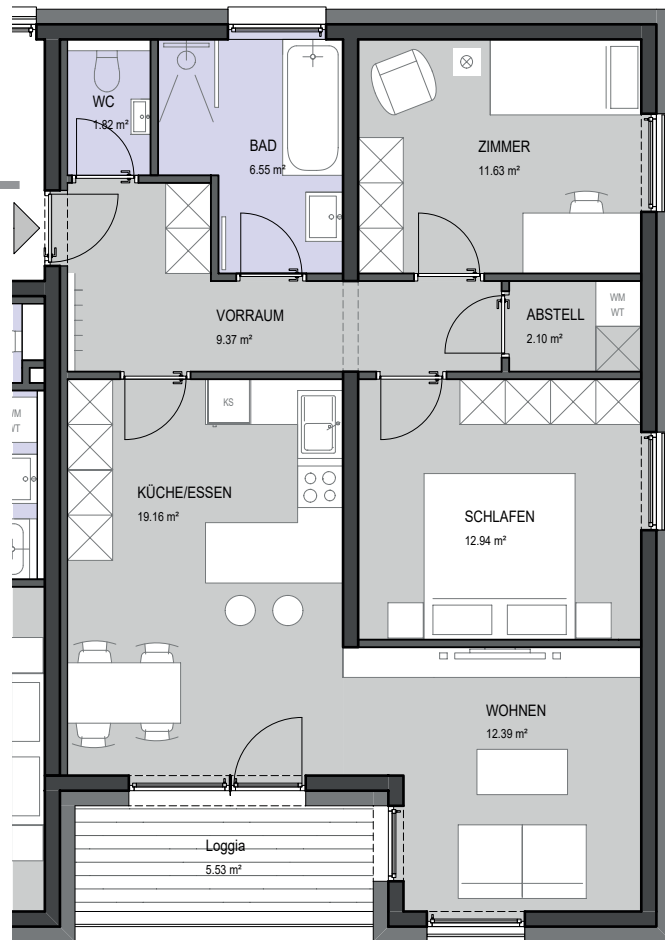


# Haus 2 TOP 12 1.OG

## 75,96 m<sup>2</sup>

Lage: Süd-Ost

TOP 12



Vorraum:	9,37 m <sup>2</sup>
WC:	1,82 m <sup>2</sup>
Bad:	6,55 m <sup>2</sup>
Abstell Raum:	2,10 m <sup>2</sup>
Zimmer:	11,63 m <sup>2</sup>
Schlafen:	12,94 m <sup>2</sup>
Küche/Essen:	19,16 m <sup>2</sup>
Wohnen:	12,39 m <sup>2</sup>
<b>GESAMT WNF:</b>	<b>75,96 m<sup>2</sup></b>
Loggia:	5,53 m <sup>2</sup>

### Disclaimer:

Die vorliegenden Informationen dienen der Projektvermarktung. Änderungen aufgrund baurechtlicher oder statischer Auflagen, bzw. durch den Bauherrn, vorbehalten! Ausstattung gemäß Bau- und Ausstattungsbeschreibung, die dargestellte Möblierung - ausgenommen Dusche, Waschtisch und WC - ist nicht Bestandteil des Lieferumfanges und dient nur als Einrichtungsvorschlag. Alle dargestellten Gegenstände haben symbolhaften Charakter. Die Wohnungsgrößen sind circa-Angaben und können sich durch die Detailplanung ändern. Maßgeblich ist in jedem Fall der Kaufvertrag. Druck- und Satzfehler sowie Irrtümer und baulich bedingte Änderungen vorbehalten.  
Planstand Oktober 2018 / Bauherr: M&R GU GmbH. 9560 Feldkirchen

