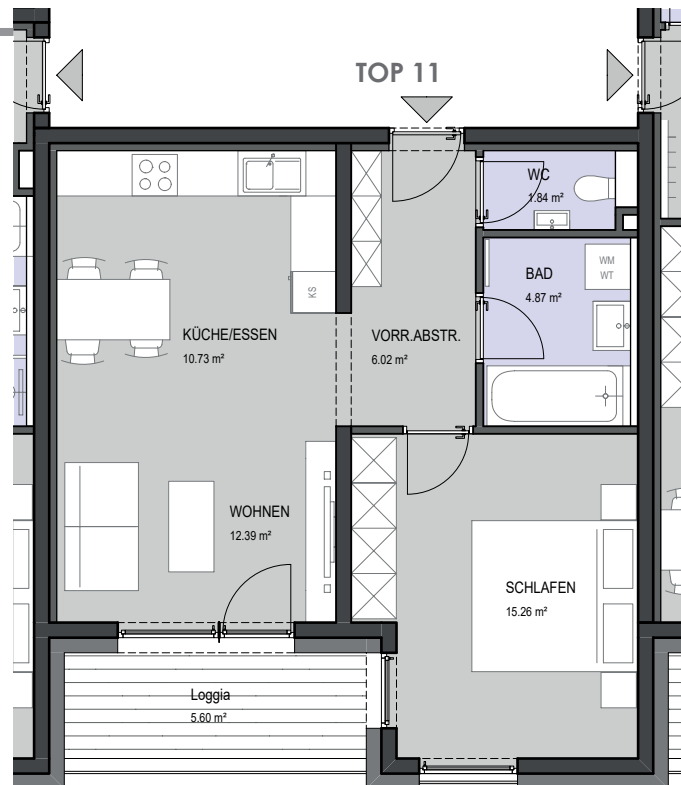


Haus 2 TOP 11 1.OG

51,11 m²

Lage: Süd



Vorraum:	6,02 m ²
WC:	1,84 m ²
Bad:	4,87 m ²
Schlafen:	15,26 m ²
Küche/Essen:	10,73 m ²
Wohnen:	12,39 m ²
GESAMT WNF:	51,11 m²
Loggia:	5,60 m ²

Disclaimer:
Die vorliegenden Informationen dienen der Projektvermarktung. Änderungen aufgrund baurechtlicher oder statischer Auflagen, bzw. durch den Bauherrn, vorbehalten! Ausstattung gemäß Bau- und Ausstattungsbeschreibung, die dargestellte Möblierung - ausgenommen Dusche, Waschtisch und WC - ist nicht Bestandteil des Lieferumfanges und dient nur als Einrichtungsvorschlag. Alle dargestellten Gegenstände haben symbolhaften Charakter. Die Wohnungsgrößen sind circa-Angaben und können sich durch die Detailplanung ändern. Maßgeblich ist in jedem Fall der Kaufvertrag.
Druck- und Satzfehler sowie Irrtümer und baulich bedingte Änderungen vorbehalten.
Planstand Oktober 2018 / Bauherr: GU Bau GmbH. 9560 Feldkirchen

