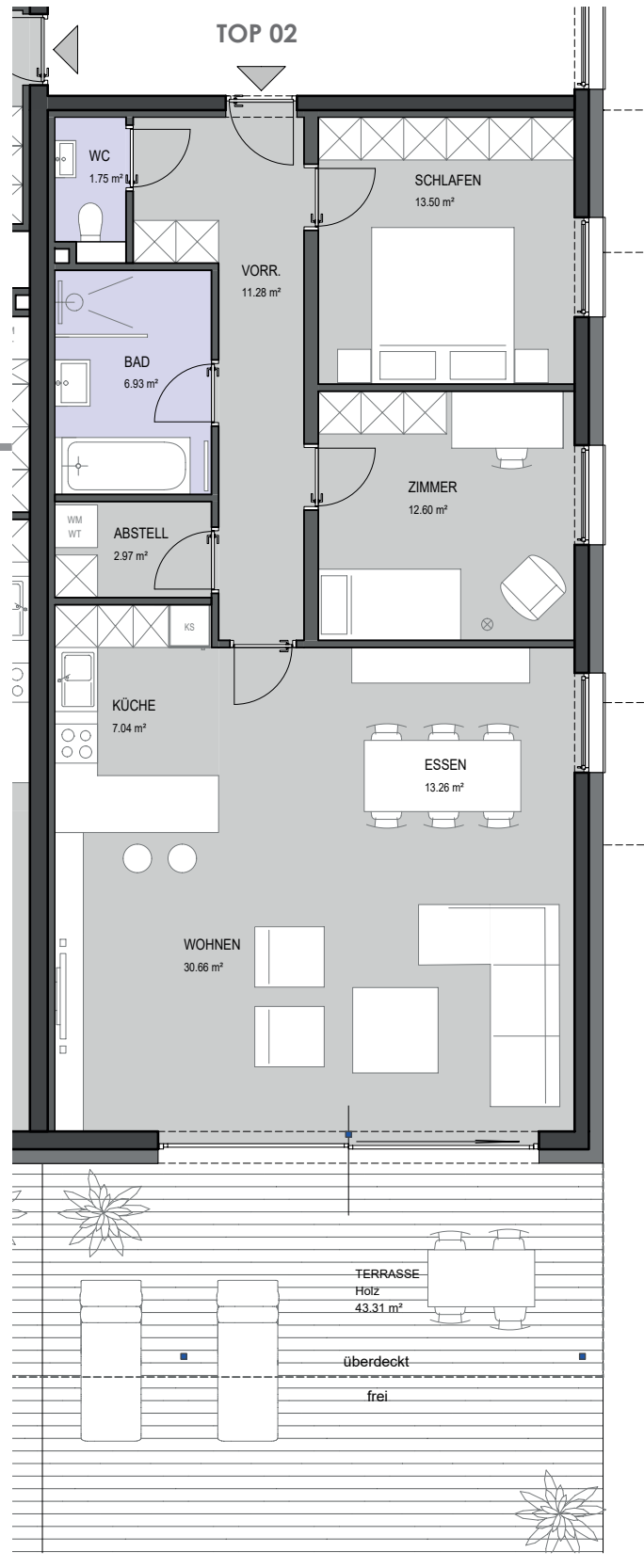


Haus 1 TOP 02 EG

99,99 m²

Lage: Süd-Ost



Vorraum:	11,28 m ²
WC:	1,75 m ²
Bad:	6,93 m ²
Abstell Raum:	2,97 m ²
Schlafen:	13,50 m ²
Zimmer:	12,60 m ²
Küche:	7,04 m ²
Essen:	13,26 m ²
Wohnen:	30,66 m ²
GESAMT WNF:	99,99 m²
Terrasse:	43,31 m ²
Gartenanteil:	136,12 m ²

Disclaimer:
Die vorliegenden Informationen dienen der Projektvermarktung. Änderungen aufgrund baurechtlicher oder statischer Auflagen, bzw. durch den Bauherrn, vorbehalten! Ausstattung gemäß Bau- und Ausstattungsbeschreibung, die dargestellte Möblierung - ausgenommen Dusche, Waschtisch und WC - ist nicht Bestandteil des Lieferumfanges und dient nur als Einrichtungsvorschlag. Alle dargestellten Gegenstände haben symbolhaften Charakter. Die Wohnungsgrößen sind circa-Angaben und können sich durch die Detailplanung ändern. Maßgeblich ist in jedem Fall der Kaufvertrag.
Druck- und Satzfehler sowie Irrtümer und baulich bedingte Änderungen vorbehalten.
Planstand Oktober 2018 / Bauherr: M&R GU GmbH. 9560 Feldkirchen

